

令和6年度 生徒による学校評価 アンケート集計

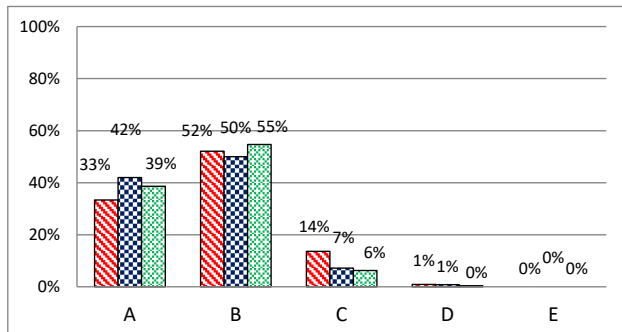
1年次生
 2年次生
 3年次生

1年次生 回答数 213 2年次生 回答数 238 3年次生 回答数 225

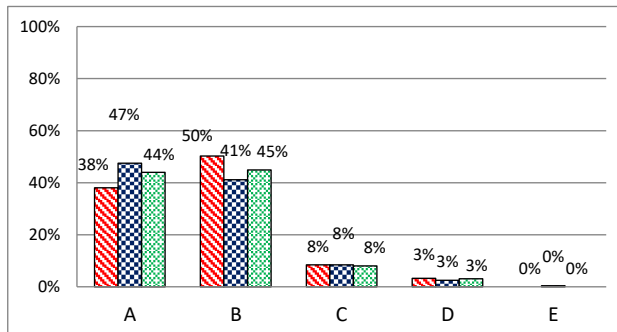
合計 676名

当てはまる	A
やや当てはまる	B
どちらとも言えない	C
あまり当てはまらない	D
当てはまらない	E

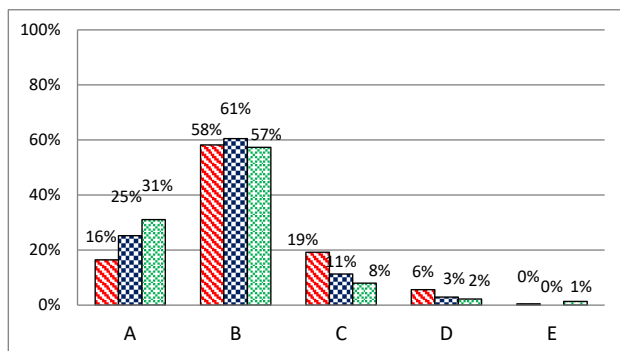
1. 本校の授業は工夫されていてわかりやすい。



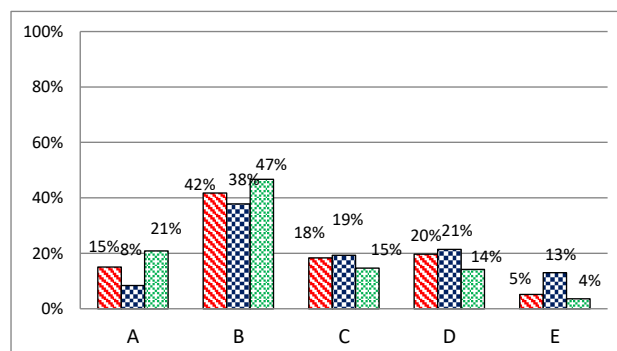
2. 本校の授業の進度は適切である。



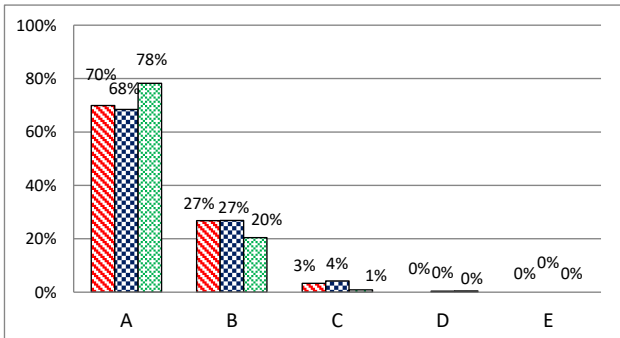
3. 私は授業内容を理解している。



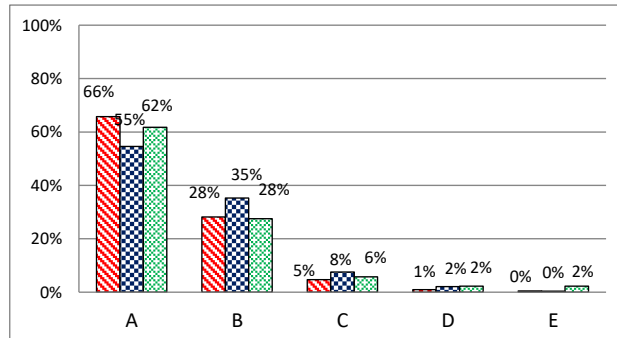
4. 私は家庭で授業の予習・復習をしている。



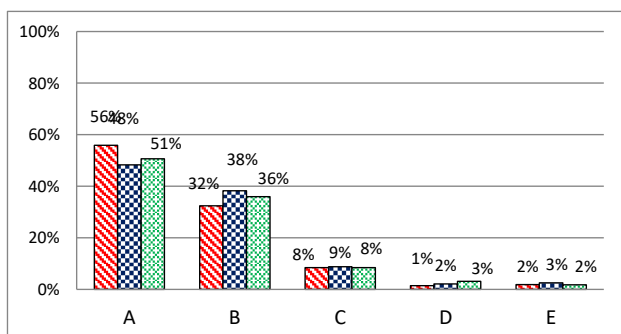
5. 本校では講習が十分に実施されている。



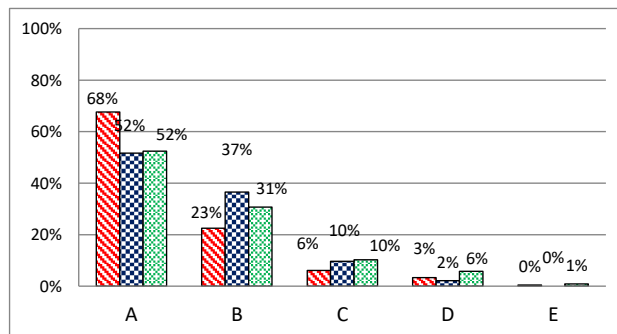
6. 本校は生徒の進路希望に合った科目が用意されている。



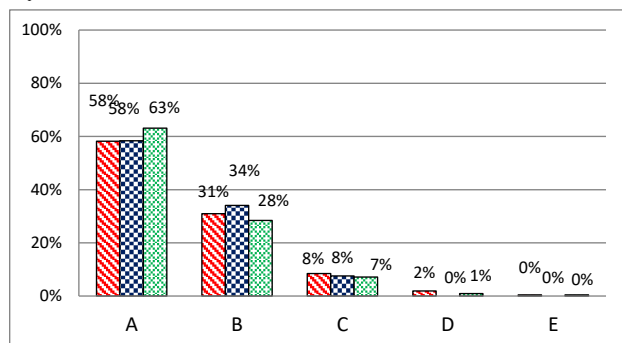
7. 本校は進路に関して適切な情報を提供している。



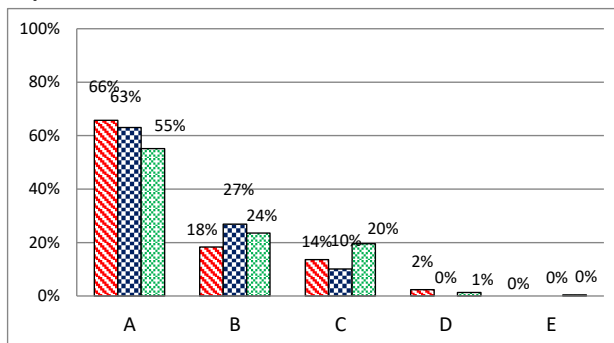
8. 本校は服装・遅刻等の指導がなされている。



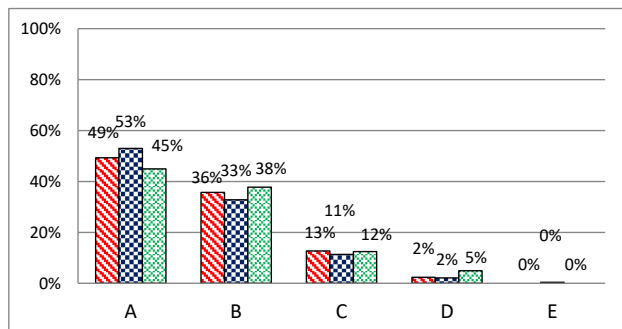
9. 本校の先生方は生徒の相談に親身になって応じてくれる。



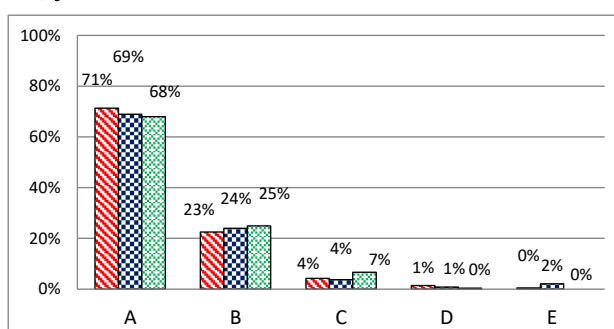
10. 本校ではいじめについて適切な取組や配慮がなされている。



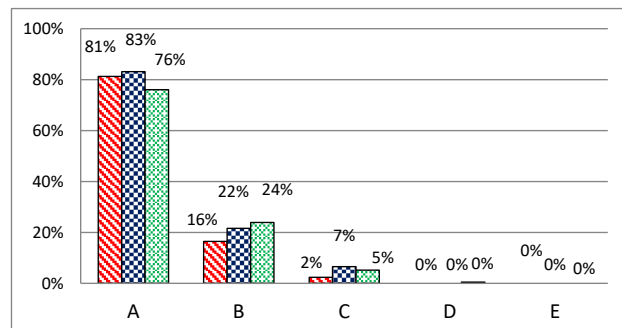
11. 本校はあらゆる場面で生徒の健康管理に配慮している。



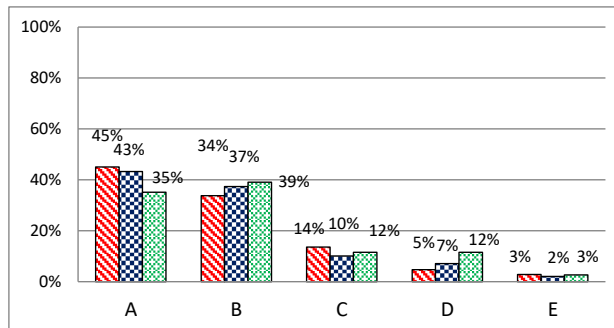
12. 本校の学校行事（文化祭・スポーツ大会など）は充実している。



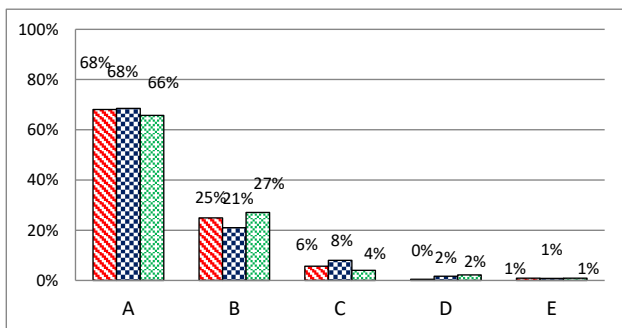
13. 本校の部活動は活発である。



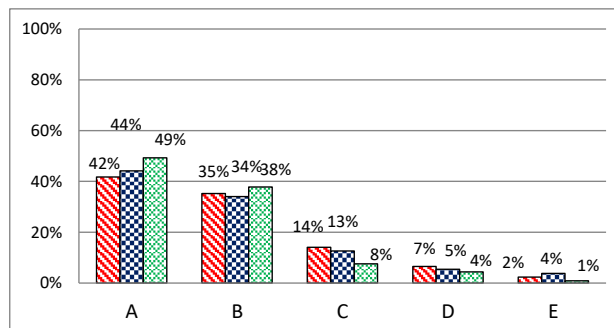
14. 本校は校内の清掃が行き届いている。



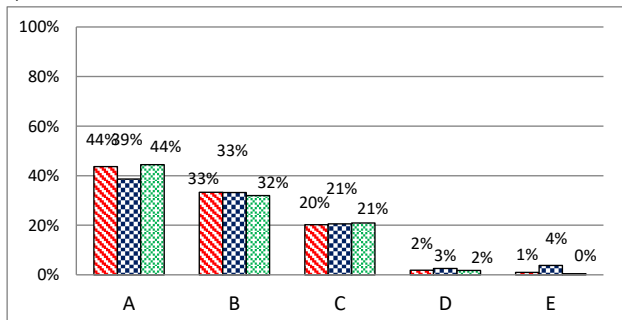
15. 45分での授業は集中できてよい。



16. 7限授業に前向きに取り組んでいる。



17. 少人数習熟度別授業を授けて一層理解が深まった。



18. 私は本校に入学してよかった。

